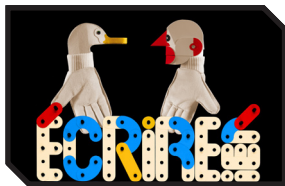


PROCHAINEMENT À MEYRIN

Programmation complète sur meyrinculture.ch



18.02 – 31.05 – CAIRN, VILLA DU JARDIN

ÉCRIRE SON NOM

Marion Bataille
Exposition



26-28.03 – THÉÂTRE DU FORUM MEYRIN

L'ECLIPSE

Collectif Bajour
Théâtre



23-25.04 – THÉÂTRE DU FORUM MEYRIN

YOU'LL NEVER WALK ALONE

Cie Tiers Temps
Théâtre

NEWSLETTER



   @meyrinculture

LE PETIT CHAPERON ROUGE

Das Plateau / Céleste Germe

20.03

Théâtre



MEYRIN CULTURE

meyrinculture.ch

MEYRIN

UN CONTE

Le Petit Chaperon rouge est l'un des premiers contes qu'on lit aux enfants, l'un des plus connus. Un conte au charme si envoûtant que des générations d'enfants ont grandi avec lui. C'est celui-là que nous voulons faire entendre à nouveau. Pour la complexité et l'ambivalence des sujets qu'il traverse, aussi denses et noueux que les arbres centenaires, pour l'épaisseur poétique de l'histoire dont la trace perdure en de longs sillons dans nos imaginaires, pour l'imagerie : la forêt profonde, la tâche rouge, le soleil qui éclate dans les canopées sombres.

Mais nous voulons aussi montrer une nouvelle fois *Le Petit Chaperon rouge* pour faire entendre la version puissante et positive des Frères Grimm dans laquelle cette petite fille qui se promène joyeusement dans la forêt n'est pas imprudente ou naïve mais au contraire vaillante et courageuse, traversant les dangers et retournant le sort. Pour faire entendre ce récit initiatique, qui, par-delà les temps et les générations, magnifie la solidarité féminine et raille les affreux loups méchants. Pour faire redécouvrir ce conte émancipateur, beaucoup plus subversif qu'on ne le pense, qui affirme le droit au mystère, au plaisir, à la liberté et à la peur.

Pour la première fois Das Plateau propose un spectacle tout public. Un spectacle dont l'intensité visuelle et sonore ouvre des paysages sensibles et inédits, à la fois légendaires et quotidiens, imaginaires et familiers, intrigants et rassérénants. Un spectacle envoûtant, créé dans le IN du Festival d'Avignon et salué par la presse, un spectacle d'aujourd'hui pour les plus petits, comme pour les grands.



Texte Jacob et Wilhelm Grimm
et des fragments de *Futur, ancien, fugitif* d'Olivier Cadiot

Mise en scène Céleste Germe
Conception Céleste Germe et Maëlys Ricordeau
Avec Antoine Oppenheim et Maëlys Ricordeau
Composition musicale et direction du travail sonore J. Stambach
Scénographie James Brandily
Création vidéo Flavie Trichet-Lespagnol
Dispositif son, vidéo Jérôme Tuncer
Création lumière Sébastien Lefèvre
Costumes Sabine Schlemmer
Conseils dramaturgiques Marion Stoufflet
Assistanat à la mise en scène Mathilde Wind
Régie générale et plateau Pablo Simonet ou Alison Broucq ou Bruno Nazzareni
Régie son et vidéo Louis Petit ou Julien Pittet ou Jérôme Tuncer
Régie lumière Lila Burdet ou Virginie Watrinet ou Sébastien Lefèvre
Réalisation des sculptures Julia Morlot et Jérémy Page
Fabrication de la peau de loup Pascale Dufay
Suivi construction décor Benjamin Bertrand
Montage de production Emilie Henin, Léa Coutel
Administration de tournée et diffusion Bureau de production Retors Particulier

Production Das Plateau
Coproduction et résidences Théâtre Jean Vilar de Vitry-sur-Seine, Le Grand R - Scène Nationale de La Roche-sur-Yon
Coproductions Théâtre Nouvelle Génération - CDN de Lyon, Nanterre-Amandiers - CDN, La Comédie de Colmar - CDN Grand Est Alsace, Comédie de Reims - CDN, Théâtre Brétigny - Scène Conventionnée d'Intérêt National Arts & Humanités, Théâtre Gérard Philipe - CDN de Saint-Denis, La Villette, Paris - Initiatives d'artistes, CRÉA - Festival Momix - Scène Conventionnée d'Intérêt National Art, Enfance, Jeunesse (Kingersheim), Théâtre National de Bretagne - CDN de Rennes, Le Grand Bleu - Scène Conventionnée d'Intérêt National Art, Enfance et Jeunesse (Lille), Festival d'Avignon
Résidence Ferme du Buisson - Scène Nationale de Marne-la-Vallée
Soutiens Théâtre Brétigny - Scène conventionnée

Avec le soutien du Fond de production de la DGCA de la région Île-de-France et du Département du Val-de-Marne

Das Plateau est conventionné par la DRAC Île-de-France et soutenu par la Région Île-de-France au titre de l'aide à la permanence artistique culturelle.

Durée 45min